

グラナダからロンダへ

写真集 5



グラナダ駅から電車でロンダに



スペインの比較的乾燥した平原を走る



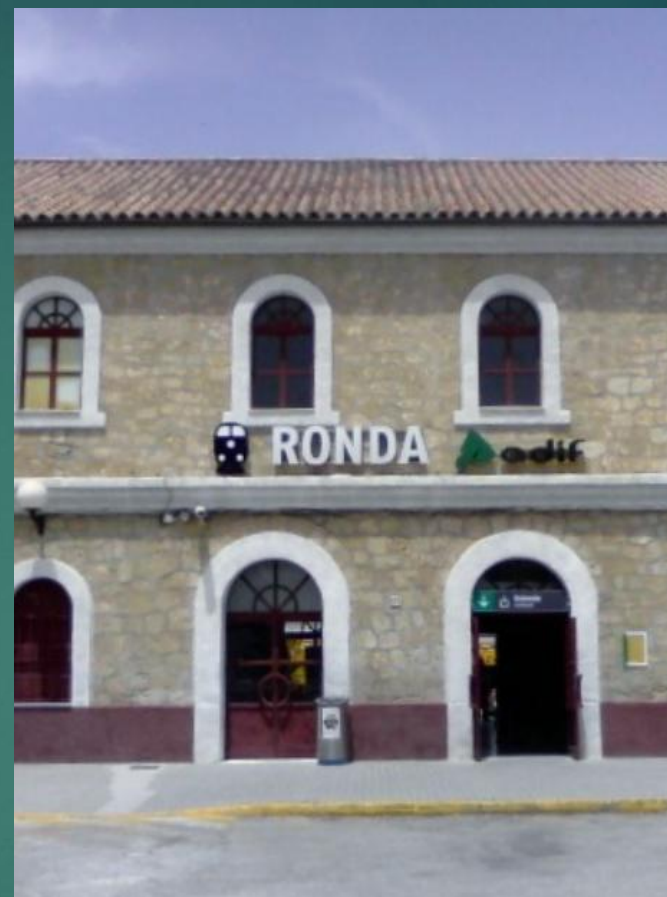
ロンダに到着



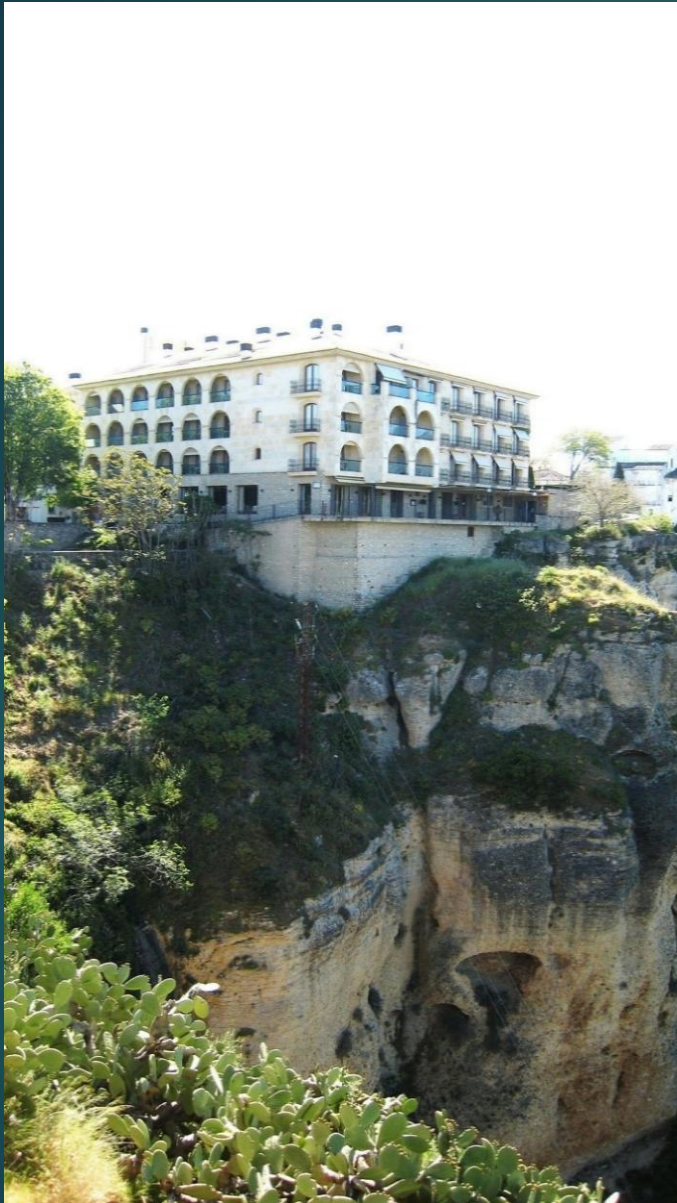
ロンダの駅



ロンダ駅前



ロンダは静かな田舎の駅。
駅中のバルで電話かけてタクシー
を呼んでホテルまで行った。



ロンダのパラドール





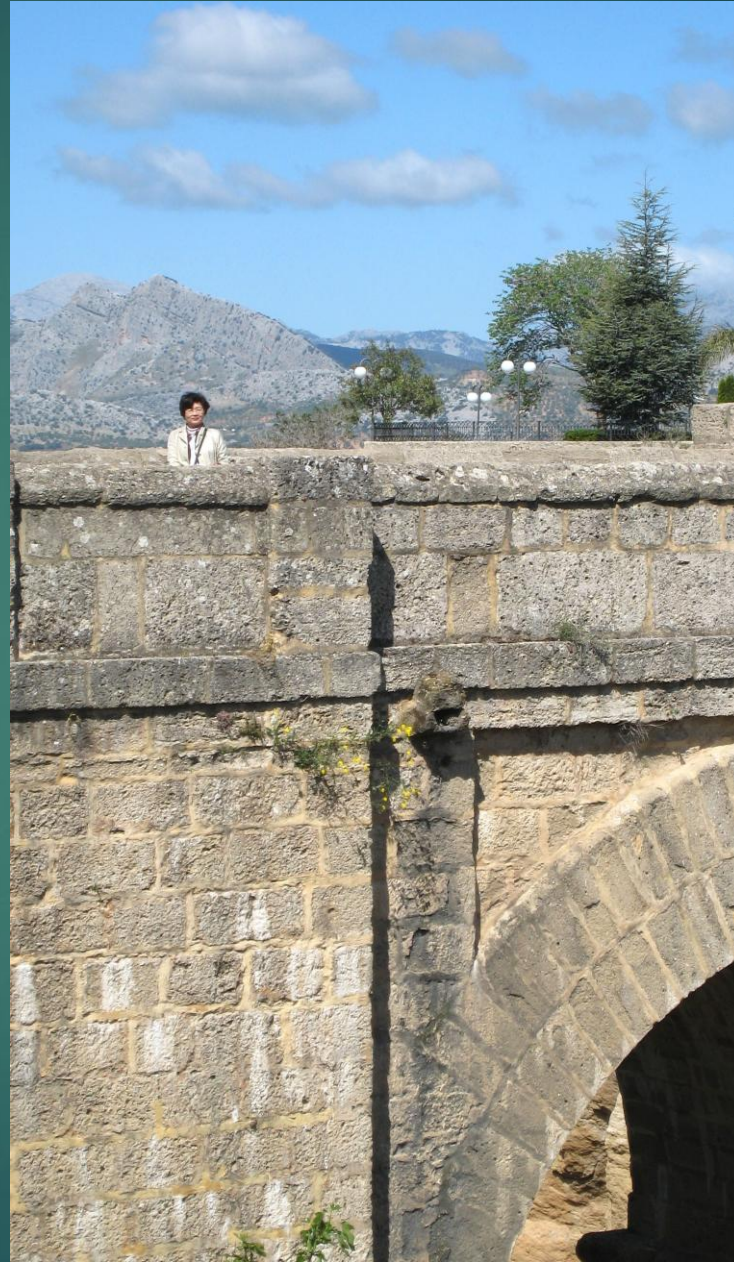
ロンダ溪谷に架かるヌエボ橋。18世紀に完成した石橋である。





ロンダのパラドール











ロンダの中心広場











ロンダの闘牛場（スペイン最古級の闘牛場らしい）







闘牛場に併設している展示室





ロンドの朝日



まだ暗い



早朝のロンダ



写真集5 END